



Werdhölzlistrasse 15
8048 Zürich

Dach- wohnung

401

Geschoss	4. Obergeschoss
Zimmer	2.5
Wohnfläche*	ca. 87.5 m ²
Keller	ca. 6.0 m ²
Balkon	ca. 7.0 m ²

* Inkl. Innenwände, exkl. Schächte und Aussenwände

THE
FIFTEEN
ZÜRICH

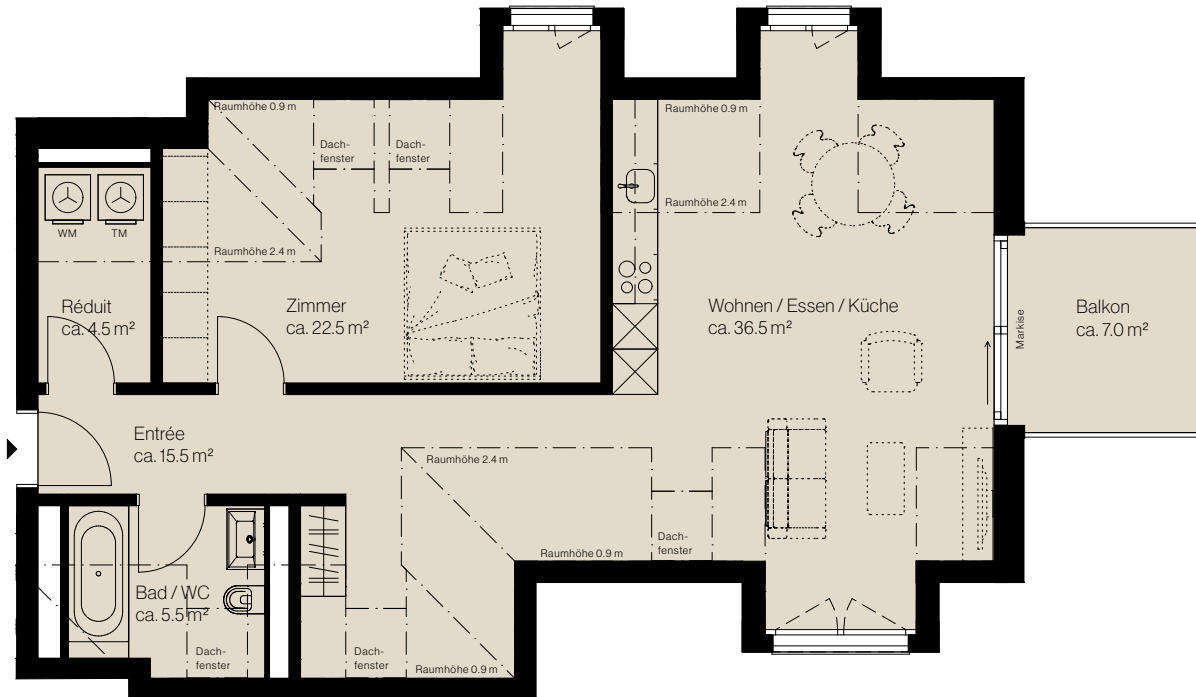


Werdhölzlistrasse 15
8048 Zürich



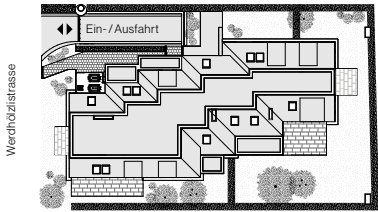
Dach-
wohnung
401

4. Obergeschoss



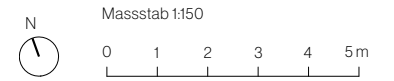
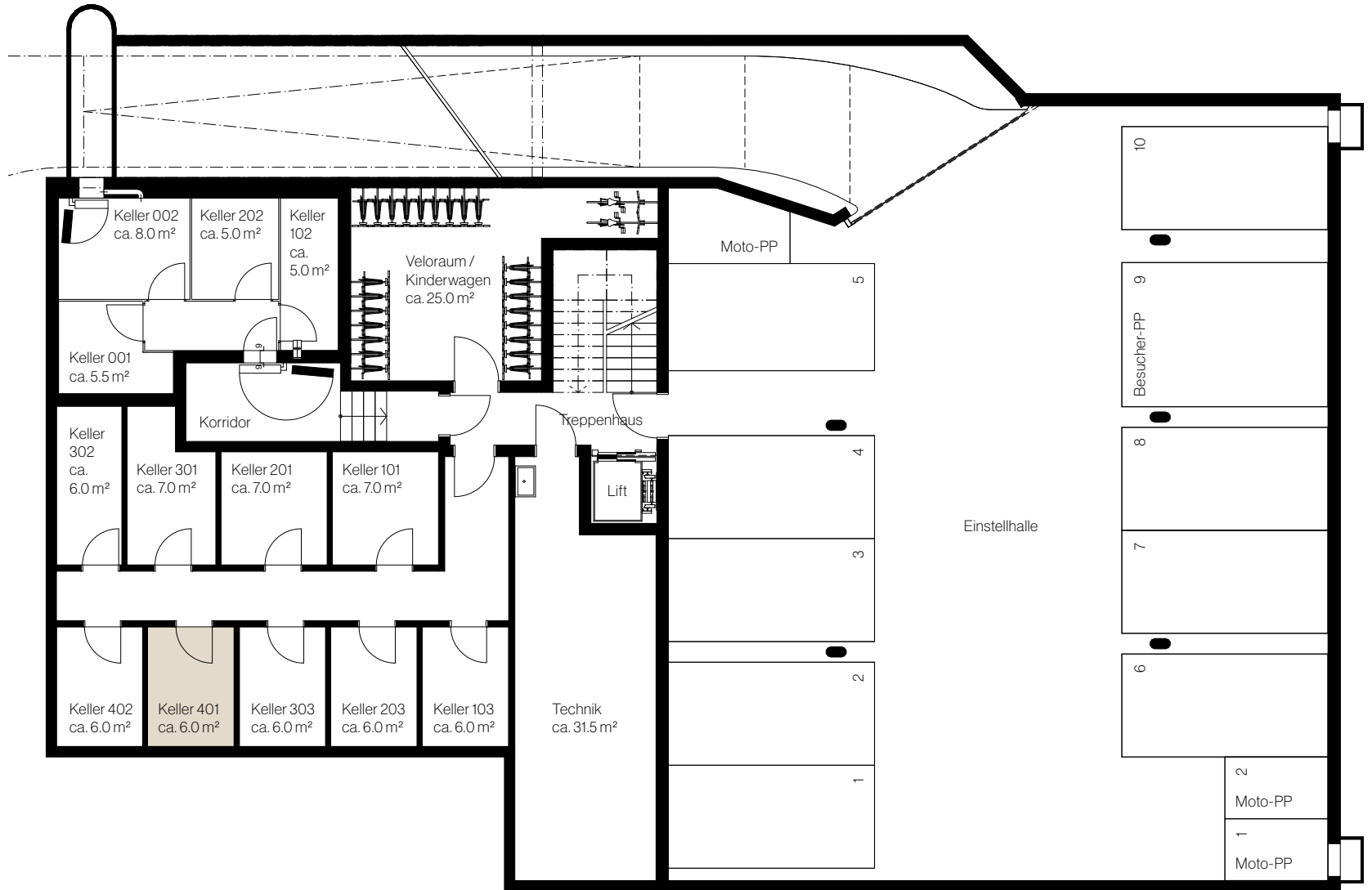


Werdhölzlistrasse 15
8048 Zürich



Dach- wohnung 401

Untergeschoss



www.the-fifteen.ch



Sarah Seidler
Markstein AG Zürich
Löwenstrasse 40
8001 Zürich
Tel. +41 43 810 90 11
sarah.seidler@markstein.ch
www.markstein.ch

Die Quadratmeter-Angaben in diesen Plänen bezeichnen die Wohnfläche, also die Fläche innerhalb der Wohnung inklusive Innenwänden, exklusive Schächten und Aussenwänden, Balkone und Sitzplätzen.
Die effektive Wohnfläche kann von den Angaben in den Plänen abweichen. Änderungen vorbehalten.